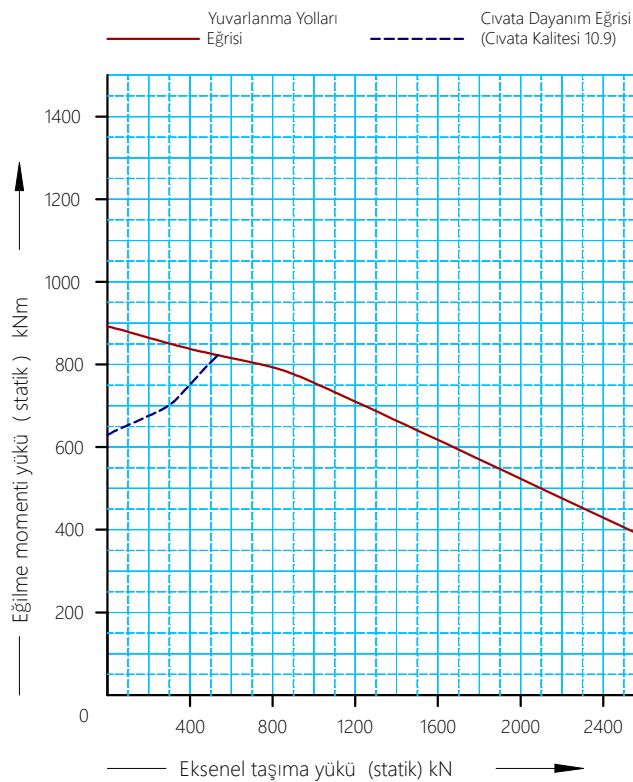
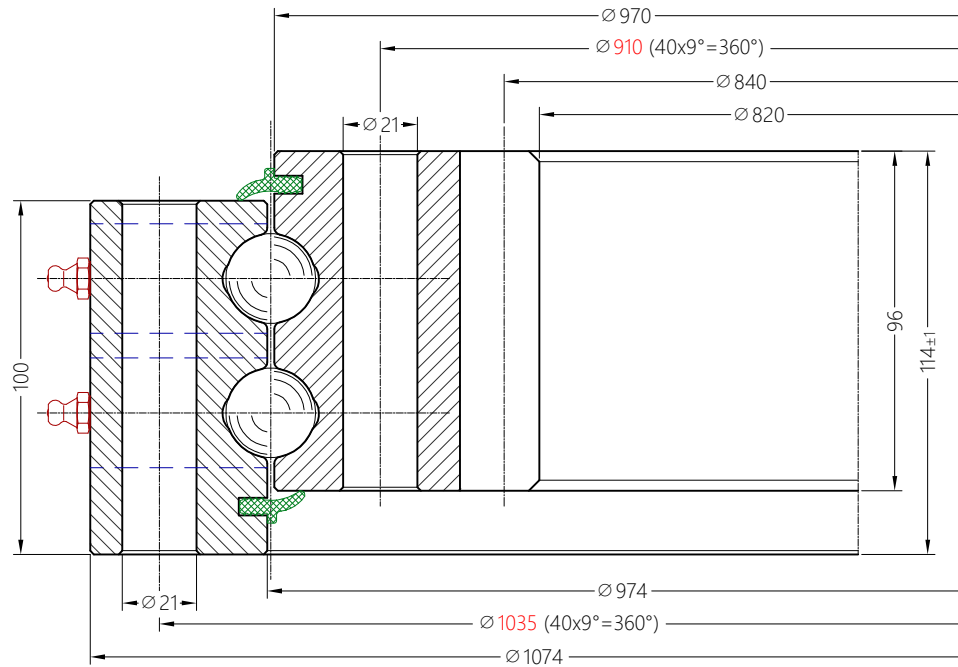


B2225-1-1074AA



| | | |
|--|---------------|-----|
| Dişli Normu | DIN 3972 | |
| Modül (m) | 10 | |
| Diş Sayısı (Z) | 84 | |
| Kavrama Açısı (α) | 20° | |
| Kaydırma Faktörü Miktarı (x.m) | - | |
| Diş Başı Eksiltmesi Miktarı (k.m) | - | |
| Dişli Tanjansiyel Dayanımı F_{norm} (kN) | 75,1 | |
| Dişli Tanjansiyel Dayanımı F_{maks} (kN) | 150,2 | |
| Rulman Boşluk Değeri (Radyal) | ≤0,040 | |
| Rulman Boşluk Değeri (Eksenel) | ≤0,040 | |
| Dış Çember Bağlantı Cıvatası (10.9) x Adet | M20 x 40 | |
| İç Çember Bağlantı Cıvatası (10.9) x Adet | M20 x 40 | |
| M20 (10.9) Cıvata Sıkma,Tork Değeri (Nm) | * 279 | 558 |
| M20 (12.9) Cıvata Sıkma,Tork Değeri (Nm) | * 324 | 648 |
| Gresörlük Ölçüsü ve Adedi | (2x180°)M10x1 | |
| Çember Malzemeleri | 42CrMo4 Q+T | |
| Ağırlık (kg) | 234 | |

* Cıvata Ön Sıkma Tork Değeri (%50)