



HAN MAKİNA SANAYİ TİCARET LTD. ŞTİ.

Merkez

İMES San. Sit. B Blok 204 Sk. No 38
34779 Y.Dudullu - İstanbul
T 0216 314 18 55

Fabrika I

Abdurrahman Gazi Mh. Ebubekir Cd. No 78
Samandıra Sancaktepe - İstanbul
T 0216 561 75 00
F 0216 561 75 06

info@hanmakina.com

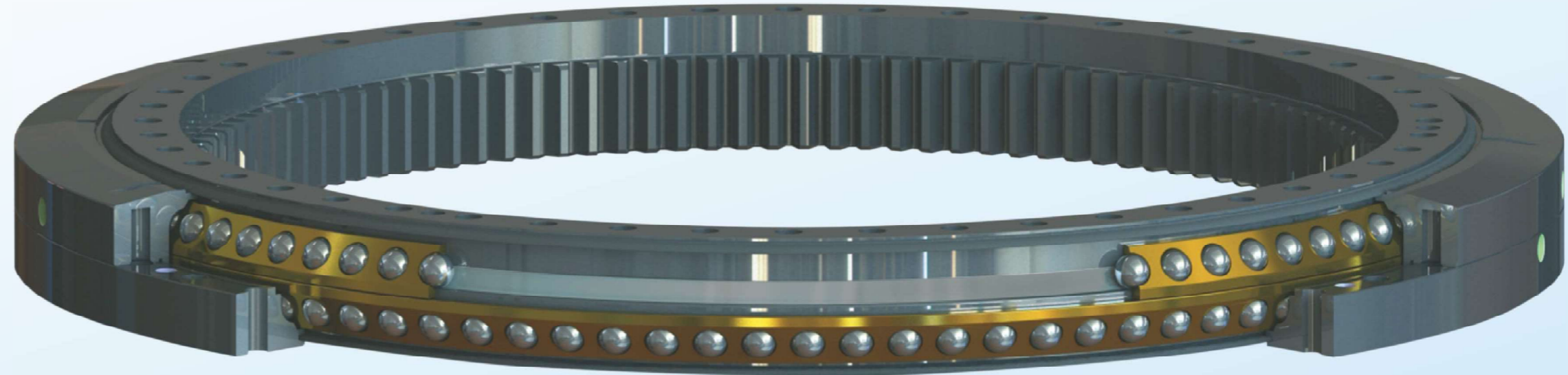
www.hanmakina.com



Proje bazlı
özgün çözümler

Gerçek zamanlı
teslimat garantisi

Döner Tabla Rulmanları



“Tasarımdan
Üretime”

www.hanmakina.com

HMB 14 - TR

Hakkımızda

Firmamız, faaliyetlerine 1965 yılında Halil HANTAL'ın İstanbul Hasköy'de makine imalatı için kurduğu Teknik Makina firması ile başlamıştır.

1988 yılında, Dudullu İmes Sanayi Sitesindeki yerinde şirketleşerek HAN Makina Sanayi Ticaret Ltd. Şti. kurulmuş, makina ve yedek parça imalatına devam etmiştir.

1997 yılından itibaren şu anki imalat konumuz olan; rulmanlar, döndürme sistemleri ve bunlara bağlı dişli gruplarının tasarımı, geliştirilmesi ve üretimi firmamız bünyesinde devam etmektedir.

2009 yılında faaliyete geçen, 2600 m² kapalı alanı bulunan, Sancaktepe-İstanbul'da yer alan fabrikamızda üretim çalışmalarımız sürmektedir.

Üretime hazır olan 13.500 m² kapalı alana sahip Dilovası fabrikamızda, daha yüksek adetli üretim ve geniş stok kapasitesiyle üretimimiz devam edecektir.

HAN Makina olarak üretim hattımızda yer alan tüm makineler bilgisayar kontrollü makineler olup, müşterilerimizin beklentilerini arttıracak niteliktedir. HAN ürünlerinin muadil ürünlerle kullanım alanındaki değerlendirilmelerinden aldığımız, olumlu geri dönüşler bizlerin daha büyük hedeflere ulaşmasındaki itici etkiyi sağlamaktadır.

İlkemiz

HAN Makina imal etmekte olduğu döner tabla rulmanlarında gelişmiş rulman tasarımı ve ürün kalitesiyle öne çıkmayı esas almıştır.

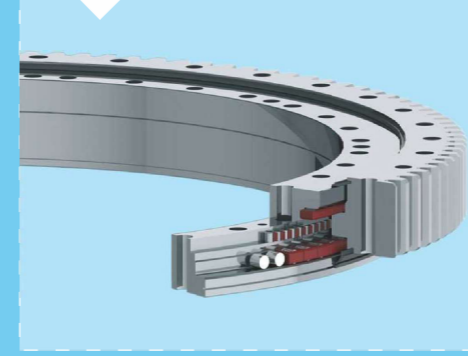
Bu ilke doğrultusunda; mühendislik bilgisi ve teknik gelişmeleri üretimin her aşamasında sistemine dahil eder. Bu durum ürünlerinde daha yüksek kalite ve çalışma verimliliği sağlarken, ayrıca Ar-Ge ve mühendislik ekibimizin yaratıcı fikirlerinin müşterilerimiz verimliliklerine katkıları da azımsanamaz.

Bizler daha büyük başarılar ve daha gelişmiş tasarımlar için genişleyen ekibimizle her gün çalışmaya devam edeceğiz.

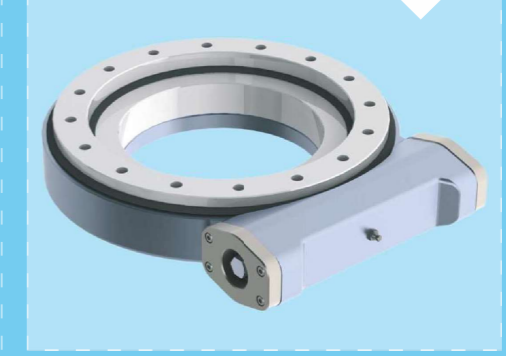
HAN Makina, Bugün ve gelecekte imalat adetlerini arttırarak daha özel rulmanları üretmek için yapılanmasını, ivmeyle sürdürecektir.

Ürünlerimiz ve Hizmetlerimiz

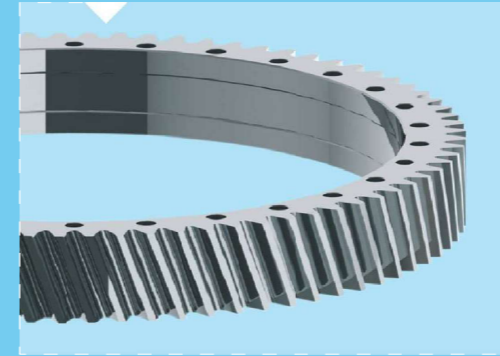
Döner Tabla Rulmanları



Sonsuz Vida Tahrikli Rulmanlar



Dişliler



Diğer Rulmanlar



Rulman Bakım ve Onarımları



1965-1988

1965 Yılında Teknik Makina firması olarak üretime başlandı ve 1988 yılında Han Makina kuruldu.



1997

Üretim konusu rulman üretimi olarak belirlendi.



2009

İstanbul Sancaktepe'de yeni üretim fabrikasıyla üretim boyutları ve standartları artırıldı.



2015

Han Makina, ilerleyen senelerde yaptığı yatırımlarla üretim kalitesini daha iyi seviyelere taşıdı.



2018

Tecrübeli çalışan kadrosuyla ve sahip olduğu firma kültürüyle üretmiş olduğu ürünlerde başarı sağladı ve müşteri portföyü giderek genişledi. Bu da firmamıza yeni yatırımlar için fırsatlar sundu.



2022

Han Makina olarak yakın zamanda yeni üretim fabrikamızda daha yenilikçi ve daha gelişmiş bir üretim parkuru ile tüm dünyaya üretimimiz devam edecektir.

Döner Tabla Rulmanları

Üzerine etkiyen aksenal yükleri, radyal yükleri, herhangi bir yönden gelen devrilme momenti yüklerini ve sistem titreşimlerini tek başına karşılayıp, en az hacimde döner bağlantı sağlayan, birçok tip ve boyutu bulunan makine elemanlarıdır.

Genellikle birinde dişli bulunan iki çelik halkadan oluşur. Yüklerin, halkalar ve yuvarlanma elemanları arasında düzgün bir şekilde aktarılmasını sağlamak için yuvarlanma yolu kanalları hassas işlenir.

HAN Makina, ihtiyaca göre özelleşebilen birçok farklı tip ve ebatta döner tabla rulmanları üretmektedir. Rulman üretiminde uzun yıllardır edindiği tecrübeler sayesinde, müşteri ihtiyaçlarına en uygun çözümler sunmaktadır.

Daha detaylı bilgi almak için teknik birimimizle temasa geçebilirsiniz.



B1100 Serisi

Dişlisiz / İçten Dişli / Dıştan Dişli

Bir Sıralı Dört Noktadan Temaslı L Tipi Rulmanlar.

Daha ekonomik projelerde, ağırlığın önem arz ettiği yerlerde ve hafif yükler altında çalışmak için geliştirilmiş rulmanlardır.

Örneğin; konveyör bantları, şişeleme ve dolum tesisleri vb.

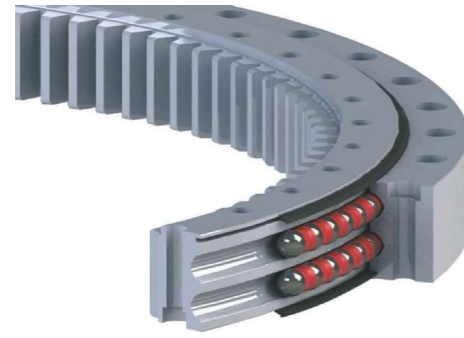


B2100 Serisi

Dişlisiz / İçten Dişli / Dıştan Dişli

Bir Sıralı Dört Noktadan Temaslı Rulmanlar. L tipi rulmanlara kıyasla daha fazla statik yük altında çalışabilir. Hızın önemli olduğu ancak rulman üzerine binen yüklerin (Özellikle devrilme momenti yüklerinin) fazla olmadığı uygulamalarda tercih edilebilir.

Örneğin; döner platformlar, otomasyon uygulamaları vb.

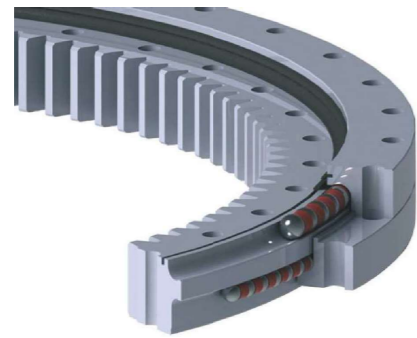


B2200 Serisi

Dişlisiz / İçten Dişli / Dıştan Dişli

İki Sıralı Sekiz Noktadan Temaslı Rulmanlar. Aynı çaplara sahip, bir sıralı dört nokta temaslı rulmanlardan önemli ölçüde daha fazla yük alabilir. Yüksek statik yüklerle sahip uygulamalarda kullanılırlar.

Örneğin; hafif - orta ebat ekskavatörler, rüzgar türbinleri, radarlar vb.



B3200 Serisi

Dişlisiz / İçten Dişli / Dıştan Dişli

Bu tip rulmanlar 3 ana çemberden oluşan 2 sıra bilyeli 4 nokta temaslı rulmanlardır.

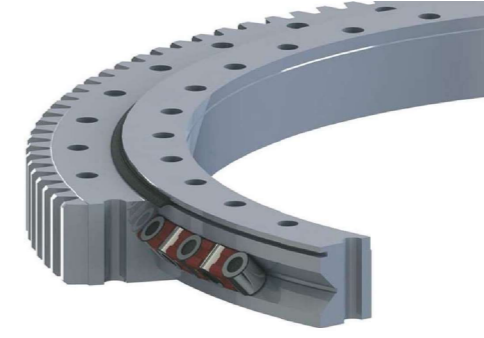
Örneğin; iş makineleri, köprü vinç, arıtma tesisleri vb.

SM2100 Serisi

Dişlisiz / İçten Dişli / Dıştan Dişli

Bir Sıralı Silindirik Makaralı Rulmanlar. Aynı ebattaki bilyalı rulmanlara kıyasla önemli ölçüde daha fazla yük taşıyabilen güçlü rulmanlardır. Düşük hız, yüksek statik yüklerle sahip uygulamalarda kullanılırlar.

Örneğin; liman vinçleri, kule vinçler, iş makineleri vb.

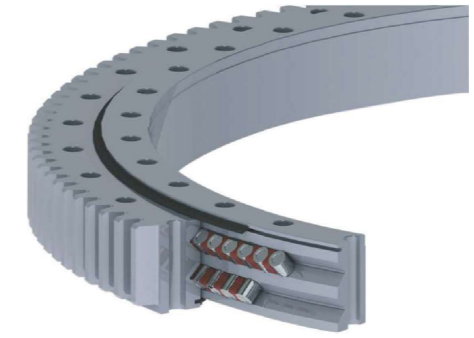


SM2200 Serisi

Dişlisiz / İçten Dişli / Dıştan Dişli

İki Sıralı Silindirik Makaralı Rulmanlar. Aynı ebattaki bilyalı rulmanlara kıyasla önemli ölçüde daha fazla yük taşıyabilen güçlü rulmanlardır. Düşük hız, yüksek statik yüklerle sahip uygulamalarda kullanılırlar.

Örneğin; rüzgar türbinleri.

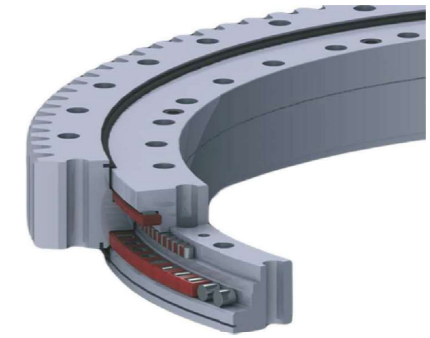


SM3300 Serisi

Dişlisiz / İçten Dişli / Dıştan Dişli

Üç Sıralı Silindirik Makaralı Rulmanlar. Sağlam, güçlü, büyük yükler için tasarlanmış makaralı rulmanlardır. Aynı ebatlı bir sıra makaralı rulmanlara ve diğer bilyalı rulmanlara kıyasla aynı kurulum alanında çok daha yüksek kuvvetleri taşıyabilen, düşük hız gereken uygulamalarda tercih edilir.

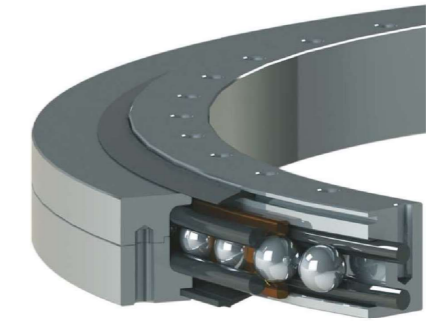
Örneğin; ağır iş makineleri, tünel delme makineleri, ağır sınıf vinçler vb.

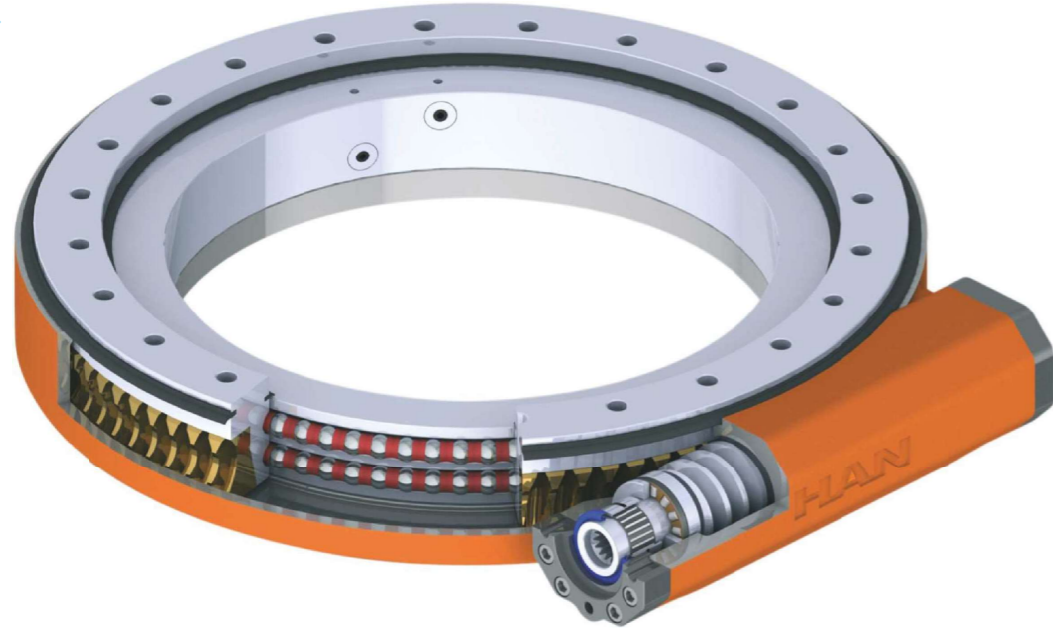


Tel Yollu Döner Tabla Rulmanları

Dişlisiz / İçten Dişli / Dıştan Dişli

Tel yollu rulmanlar, çoğunlukla ağırlık, alan ve korozyon direncinin önemli olduğu yerlerde tercih edilir. Rulmanın çalışması, standart rulmanlar gibi sertleştirilmiş çelik yatak üzerinde yuvarlanma elemanlarının dönüşü şeklinde değil de yatak içerisinde monte edilen tel yollar monte edildiği yuvalarda serbesttir. Bu da çalışma sırasında yuvarlanma elemanlarının ve tel yolların rulmana etkiyen yüklerle uyumunu sağlayarak sürtünme torklarının aşırı artışını engellemiş olur. Örneğin; tıbbi malzemeler, radar sistemleri vb.



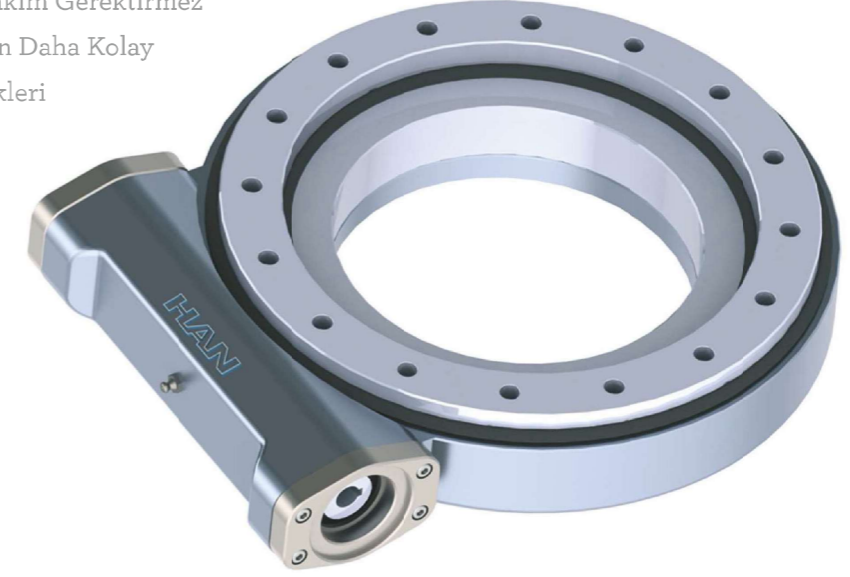


Kolay Kullanım ve Bakım

Daha Uzun Bakım Aralıkları
Çeşitli Uygulamalarda Bakım Gerektirmez
Zor Erişim Durumları İçin Daha Kolay
Gelişmiş Yağlama Özellikleri

Uygulama Alanları

Yük Platformları
Forklift Ataşmanları
İnsan Platformları
Araç Üstü Platformları
Beton Pompaları
Vinçler
Uydu Antenleri

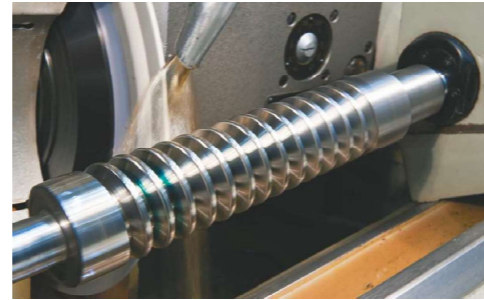
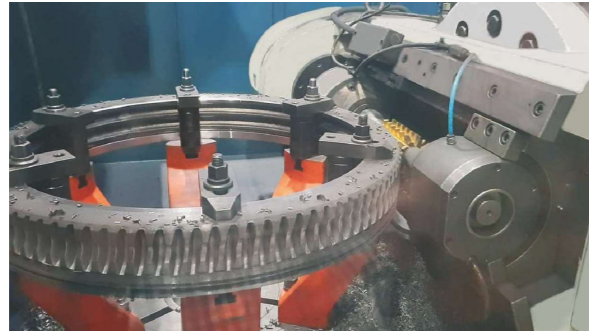


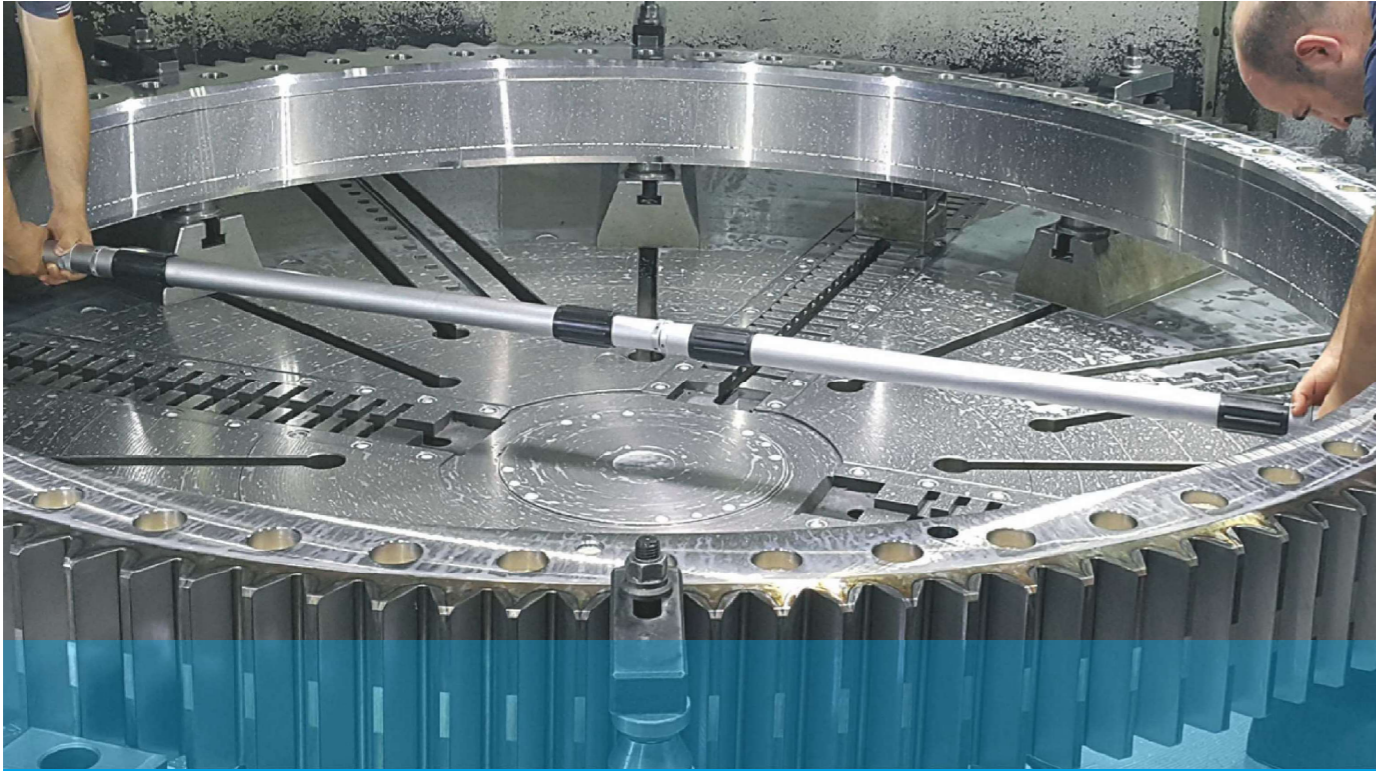
Sonsuz Vida Tahrikli Rulmanlar

Sonsuz vida tahrikli rulmanlar; bir giriş-çıkış çevrim oranının olduğu, çalışma esnasında sarsıntısız bir kalkış sağlayan, radyal yükleri, aksenal yükleri ve devrilme momenti yüklerini başarıyla karşılayan, yüksek tork, hassas konumlandırma ve dönme doğruluğu istenen uygulamalarda kullanılan rulmanlardır.

Üretimini yaptığımız sonsuz vida tahrikli rulmanların tamamı kapalı bir şase içerisinde bulunur ve üzerinde yer alan sızdırmazlık keçeleri ile yabancı maddelerin çalışma alanına girişi engellenir. Bunun yanında tecrübe ile edindiğimiz ve geliştirdiğimiz çalışma boşluğu ve hassasiyetleri müşterilerimize uzun ömürlü ürünler kullanmasını sağlar.

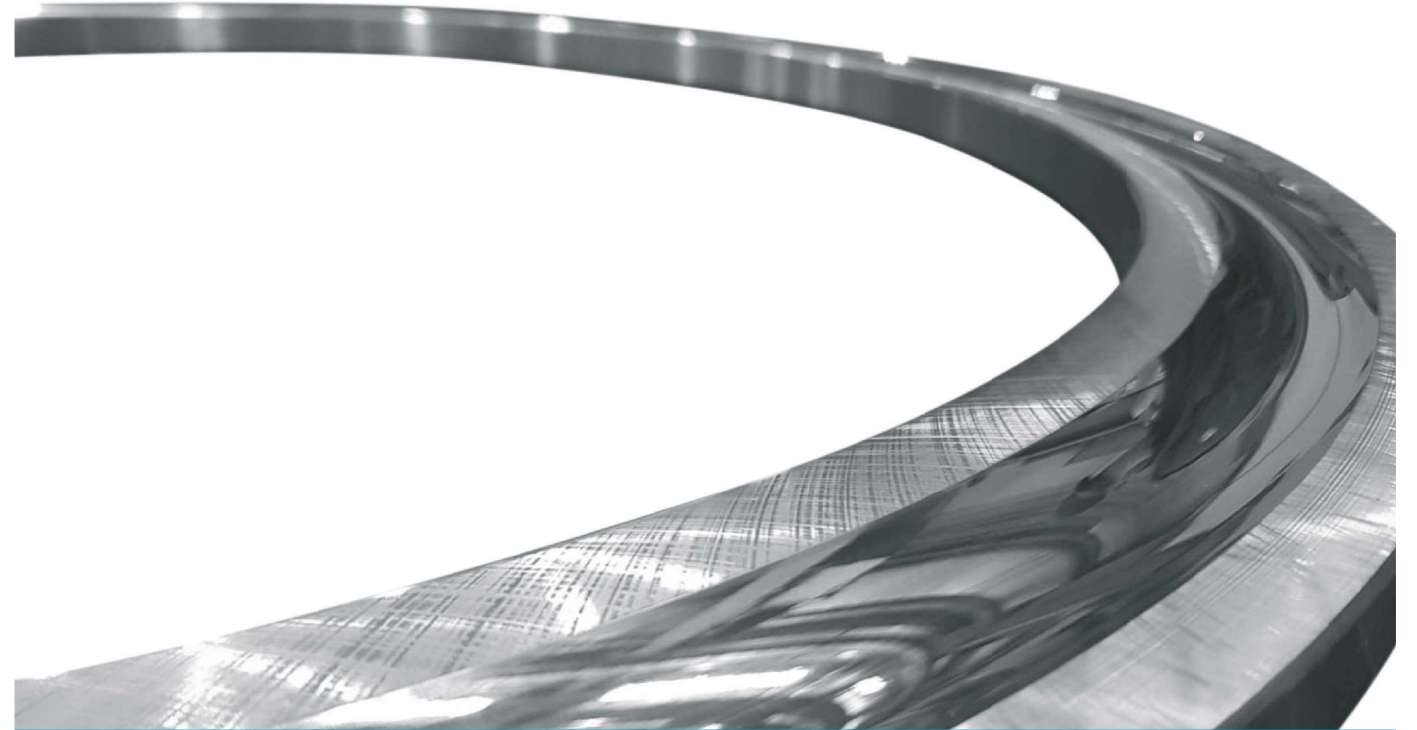
Bu kompakt tasarım alandan tasarruf sağlar ve maliyetleri düşürür. Hidrolik veya elektrik motorları doğrudan sonsuz tahrik sistemine monte edilerek ilave dişli kutuları, pinyon dişlileri veya fren sistemleri ortadan kaldırılabilir. Tüm bakımlar montajın dışından yapılabilir.





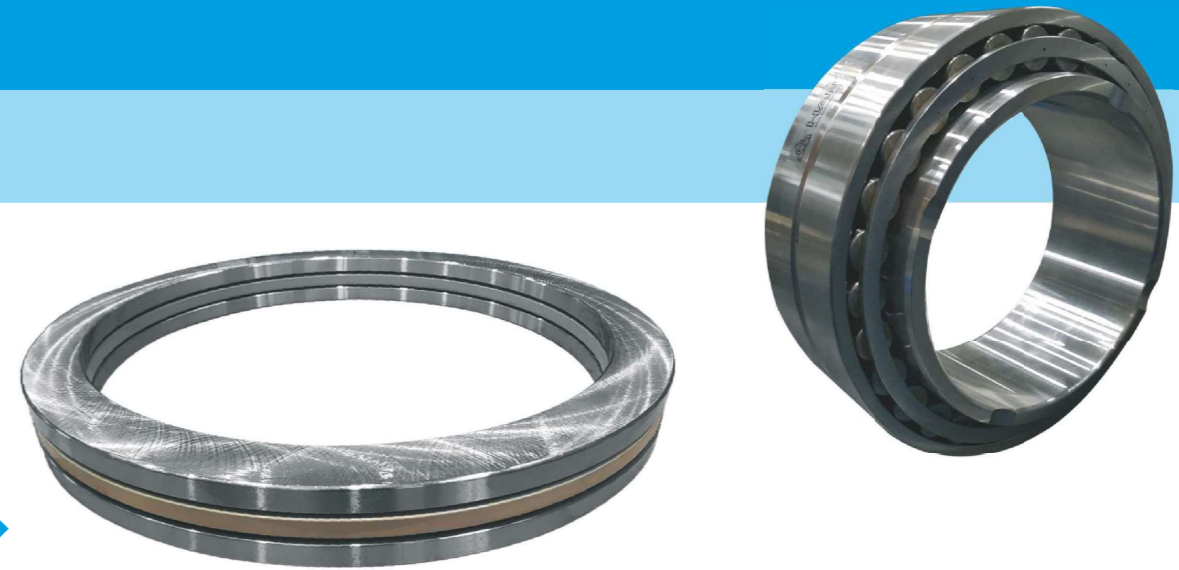
Diřliler

Bünyemizde döner tabla rulmanı dişlileri ve rulman tahrik dişlileri (Pinyon dişliler) üretilmektedir. Tüm üretimlerimiz CNC makinalarda, kaliteye önem verilerek yapılmaktadır. Kullanılacak yerlerin ihtiyaçları dahilinde özel diş formları, özel basınç açıları, kaplama ve ısıl işlem gibi özelleřtirmeler yapılabilmektedir.



Diđer Rulmanlar

Her rulmanın, birçok tip ve boyutu olduđu gibi özel gereksinimleride vardır. Bu nedenle rulmanı seçerken önce uygun tip ve boyuttaki rulmanı daha sonra kurulum alanı, yük kapasitesi, hizmet ömrü, sızdırmazlık vb. gibi birçok koşulunu dikkate almak gerekmektedir. Müşterilerimizin taleplerine en uygun tip ve boyuttaki rulmanları HAN makina olarak hizmetinize sunmaktayız.





Rulman Bakım - Onarımları

Firmamız, rulman üretiminin yanında, henüz ömrünü tamamlamamış rulmanların bakım-onarımlarını (revizyonlarını) da yapmaktadır. Bu sayede kullanıcılara daha az maliyetli ve daha hızlı bir çözüm sunulabilmektedir.

Onarım için firmamıza gönderilen döner tabla rulmanlarının ömrünü etkileyen kritik kısımları tarafımızdan kontrol edilir. Eğer rulmanın tamiri mümkünse uygun şekilde onarımı yapılarak ekonomik devamlılık sağlanmış olur.

Bakım için firmamıza gönderilen döner tabla rulmanlarının ise, yüzey çarpılmaları, çalışma boşlukları, sızdırmazlık elemanları vb. gibi çalışma ömrünü etkileyecek detaylar kontrol edilip, bakımı yapılarak döner tabla rulmanında geri döndürülemez duruma gelmesi engellenmiş olur. Kullanıcılar bu durumu göz önünde bulundurarak yeni bir rulmanın yüksek maliyetinden kaçınabilirler.

Ham Malzeme

Uzun çalışma ömrüne sahip bir döner tabla rulmanı için malzeme kalitesi yüksek öneme sahiptir. Kullanılan çemberlerin eksiz olarak sıcak haddelenmesi, malzemenin fiziksel özelliklerini artırarak mukavemet ve esneklik kazandırır.

İhtiyaca göre malzeme seçimi değişmekle birlikte, döner tabla rulmanı üretiminde en çok kullandığımız malzeme; sıcak haddelenmiş, eksiz, sertleştirilmiş ve menevişlenmiş 42CrMo4'tür (DIN 1.7225).



Robotlar
Bakım
Ekskavatörler
Uydu Antenleri
Mobil
Dolum ve
Pozisyonlama
Döner

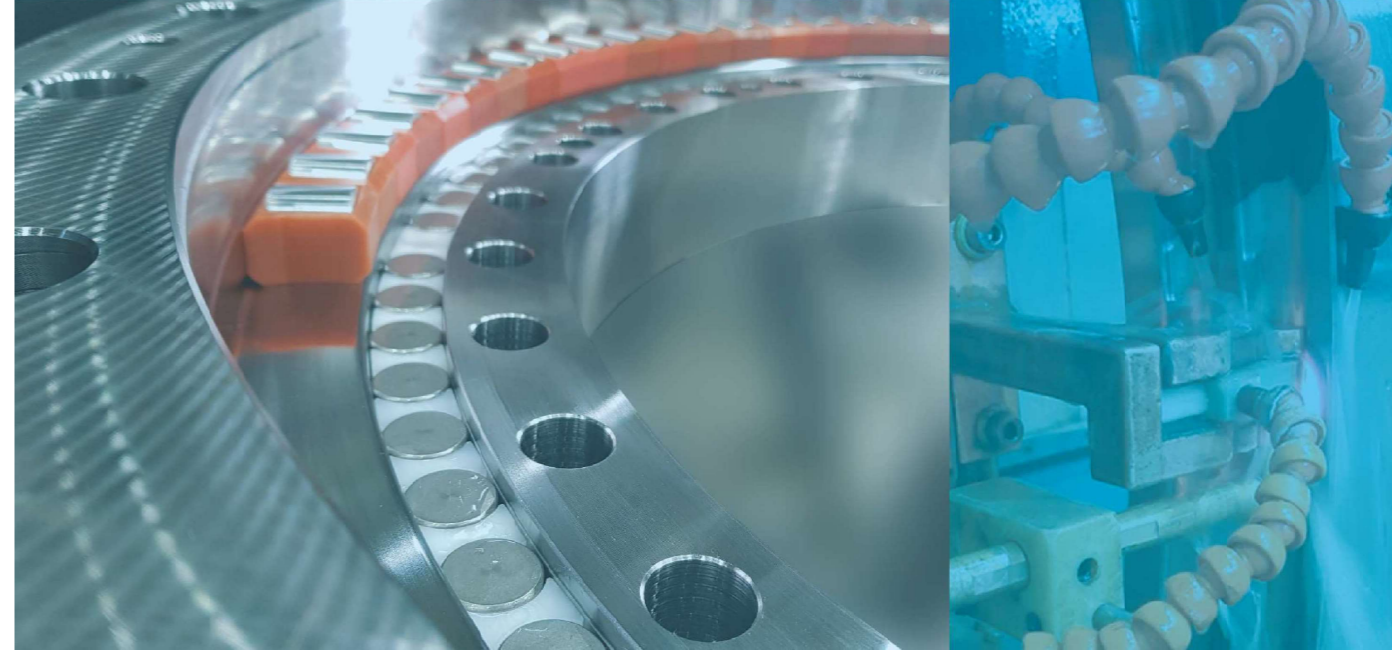
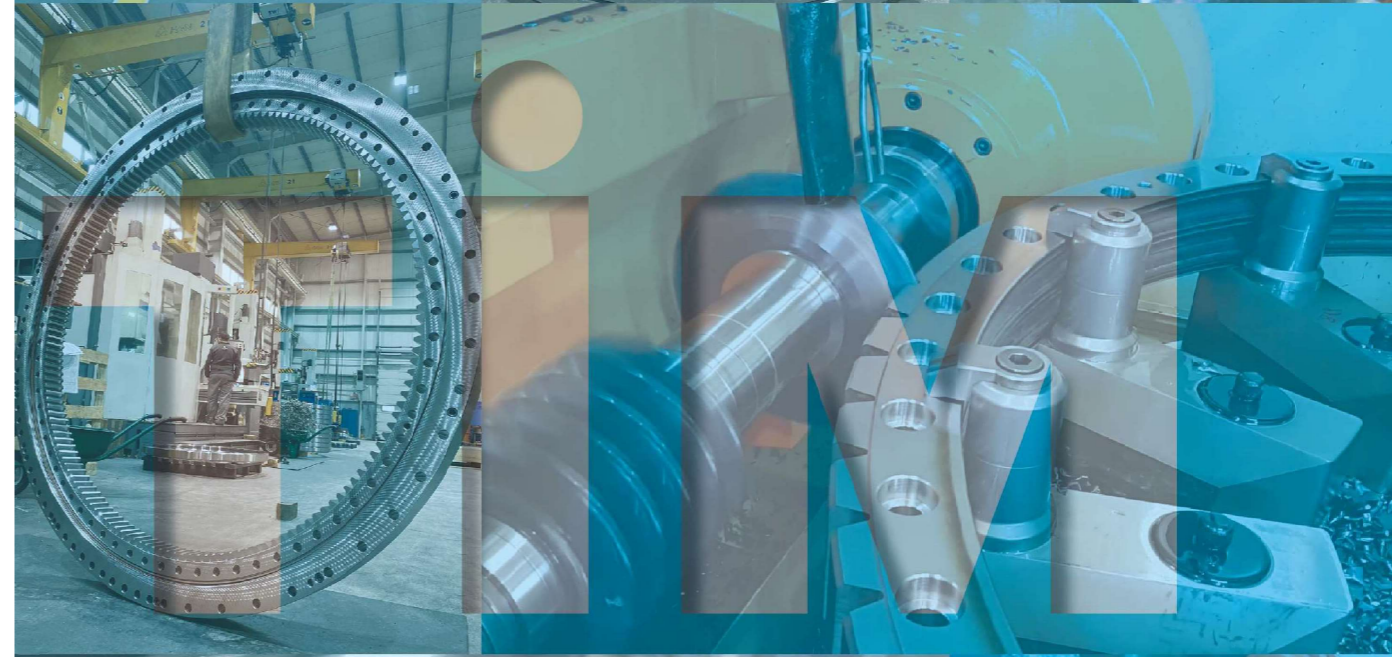
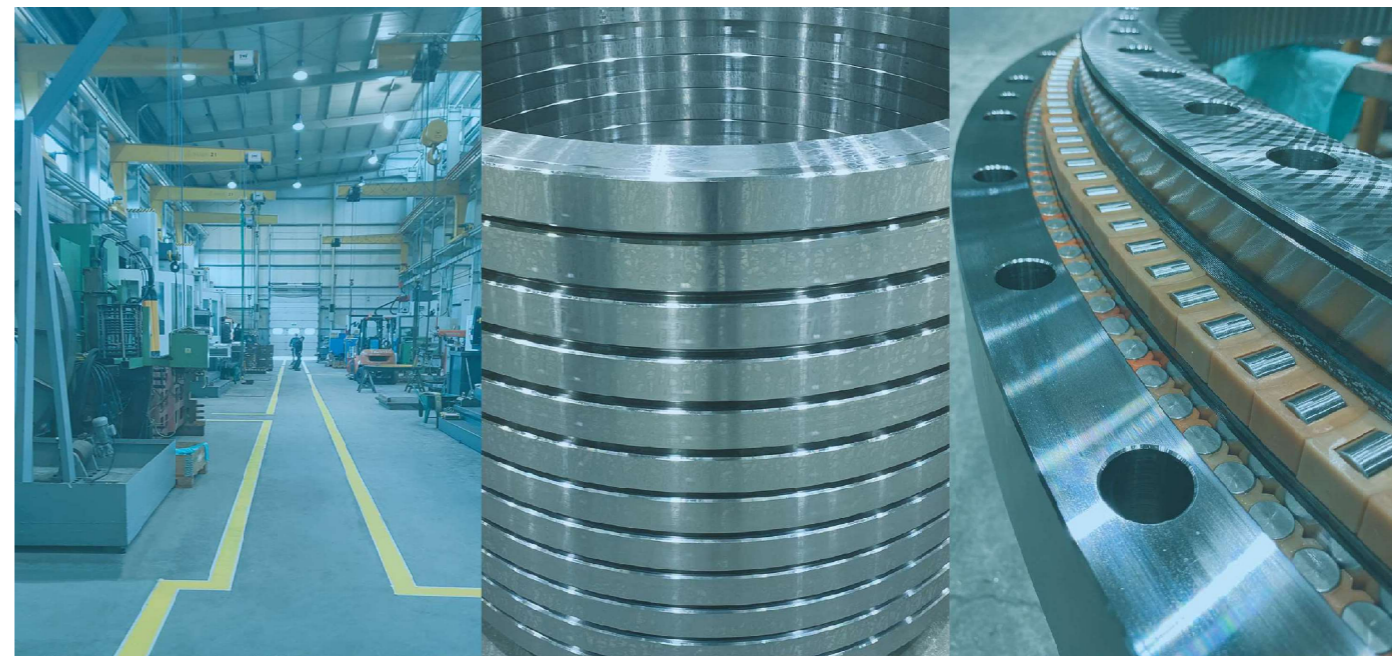
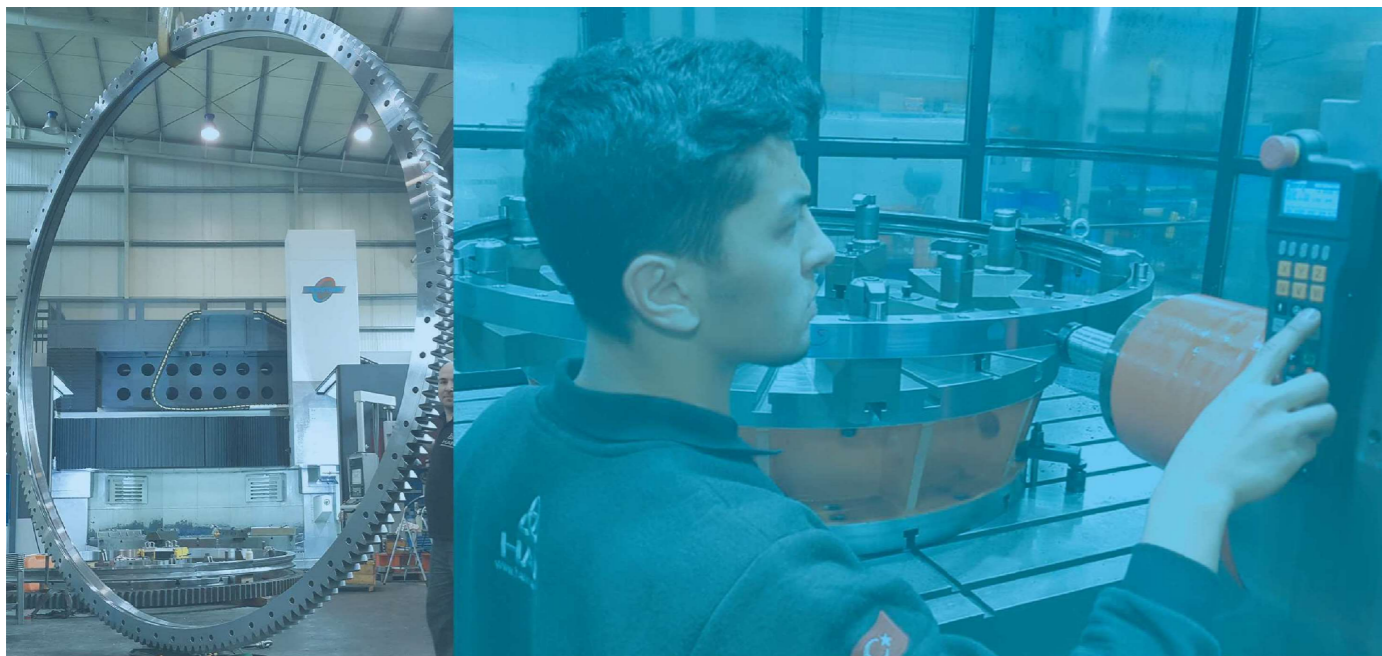
Döner Tabla Rulmanlarının

Rüzgar
İstifleme Makineleri
Ozel Makine
Liman Vinçleri
Çelikhaneler
Tünel Makineleri

Beton Pompaları
Platformları
Konveyörler
Vinçler
Şişeleme Tesisleri
Tablaları
Platformlar

İyi Performans Gösterdiği
Çeşitli Uygulama Alanları;

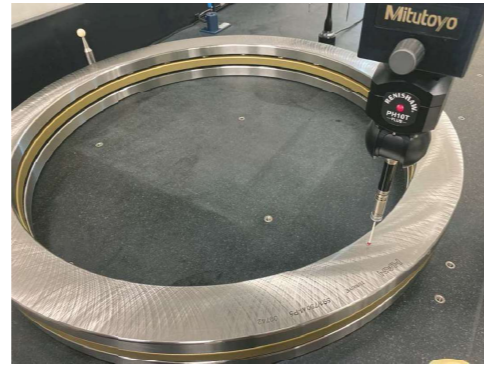
Türbinleri
Kule Vinçler
Ekipmanları
Luğapark Ekipmanları
Savunma Sanayi
Radar Sistemleri
(TBM)



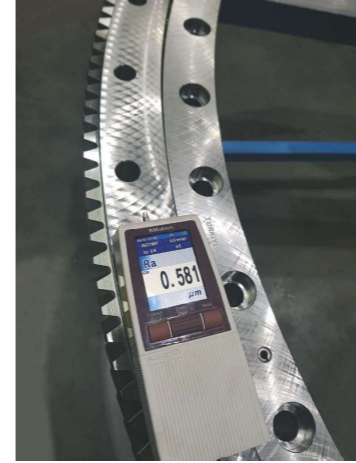
Sertlik Ölçümü



Boyutsal Ölçüm



Pürüzlülük Ölçümü



Tahribatsız Muayene



Dişli Ölçümü



KALİTE

+ MAKSİMUM

Müşterilerimize kusursuz, güvenilir, yüksek kaliteli ürün ve hizmet sunmak hem firmamızın geleceği açısından hem de müşterilerimizin sistemlerine değer katmak açısından oldukça önem verdiğimiz konulardır. Bu sebeple ürettiğimiz ürünler, üretim sırasında ve müşterilerin kullanımına sunulmadan önce detaylı bir şekilde kontrol edilmektedir.

Ek kontrol (Çeşitli ham malzeme testleri, 3. taraf gözetim hizmetleri vb.) talepleriniz için tekliflendirme sürecinde satış birimimize talepte bulunabilirsiniz.

Montaj ve Paketleme

Mekanik işlemin tamamlanması ve son kontrollerin yapılmasının ardından, yapılan titiz temizlik, doğru montaja imkan sağlar.

Montajda müşterinin talebine uygun sızdırmazlık keçeleri ve yuvarlanma elemanı ayırıcıları kullanılmaktadır.

Rulmanların, müşterilerimize daha kolay ve güvenle ulaşmasını sağlamak amacıyla ürünlerimiz ambalajla sarılıp, palet üzerinde sevkiyata hazırlanır.

Montajı ve yağlaması biten rulmana, kullanım yerine bağlanana kadar geçecek süre içerisinde korozyona direnç göstermesi için koruyucu yağ ile yağlama yapılır.

Döner tabla rulmanlarının montajının yapılmasının ardından, bilya yuvarlanma yolları gres yağı ile doldurulur.

