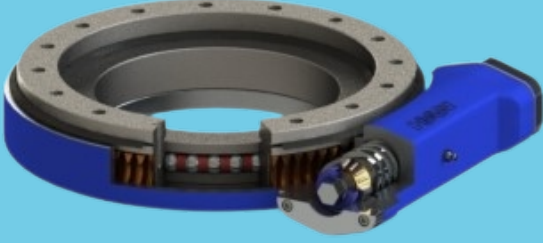


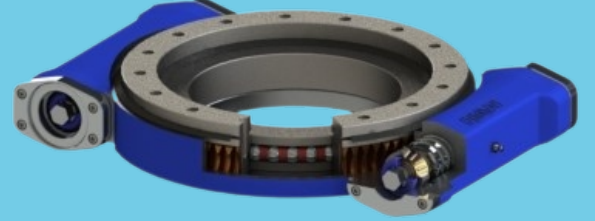
# Sonsuz Vidalı Döner Tabla Rulmanları

Endüstriyel tasarımlarınıza güven veren döndürme çözümleri

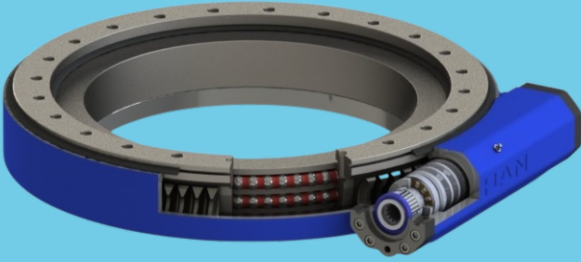
► Tek Vidalı  
Bir Sıra Bilyalı



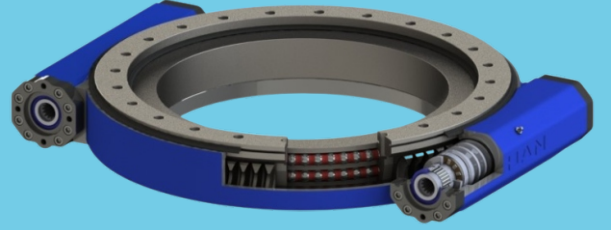
◀ Çift Vidalı  
Bir Sıra Bilyalı



► Tek Vidalı  
İki Sıra Bilyalı



◀ Çift Vidalı  
İki Sıra Bilyalı



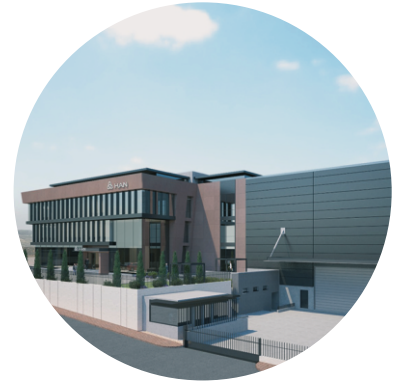
**2015**

Han Makina, ilerleyen senelerde yaptığı yatırımlarla üretim kalitesini daha iyi seviyelere taşıdı.



**2018**

Tecrübeli çalışan kadrosuyla ve sahip olduğu firma kültürüyle üretmiş olduğu ürünlerde başarı sağladı ve müşteri portföyü giderek genişledi. Bu da firmamıza yeni yatırımlar için fırsatlar sundu.



**2022**

Han Makina olarak yakın zamanda yeni üretim fabrikamızda daha yenilikçi ve daha gelişmiş bir üretim parkuru ile tüm dünyaya üretimimiz devam edecektir.

# Ürün Kodlama

Bir Sıra Yuvarlanma Elemanı **1** ... En Büyük Yuvarlanma Elemanı Çapı [mm]  
İki Sıra Yuvarlanma Elemanı **2**  
Üç sıra Yuvarlanma Elemanı **3**

Hafif Sınıf Çemberler **1**  
İki Ana Çember **2**  
Üç Ana Çember **3**

Bilya **B**  
Silindirik Makara **SM**  
Konik Makara **KM**

**2** Dıştan Düz Dişli  
**3** Dıştan Helis Dişli  
**4** Tek Sonsuz Vidalı  
**5** Çift Sonsuz Vidalı

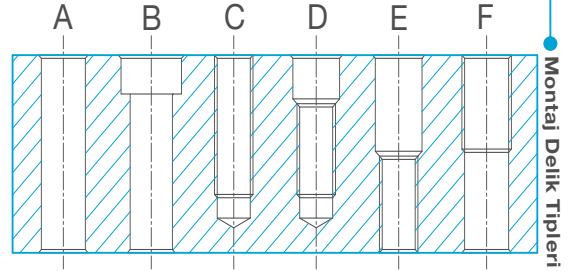
... Rulmanın En Büyük Çapı [mm]

... Dış Çember Montaj Delik Tipi

... İç Çember Montaj Delik Tipi

**TİP**  
**SV - B 2 2 22 - 4 - 0550 C D**

**SERİ NO**  
**A 3 2 0 - 00 009546 - A 1988**



**HAN**  
TÜRKİYE

www.hanmakina.com

Gövde Malzemesi

Çelik **A**  
Alüminyum **B**  
Sfero **C**  
Diğer **D**

Ana Çember Malzemeleri

CK45 **01**  
46Cr2 **02**  
42CrMo4 **03**  
34CrNiMo6 **04**  
100Cr6 **10**  
100CrMn6 **11**  
17CrNiMo6 **20**  
8620 **21**  
vb. **...**

**00** Kaplama Yok  
**01** ..... **99** Kaplama Bilgisi

**0** Isıl İşlemsiz  
**1** İndüksiyonla Yüzey Sertleştirilmiş  
**2** İndüksiyon + Meneviş

Dişli  
Isıl İşlem  
Durumu

**0** Isıl İşlemsiz  
**1** Normalizasyonlu (N)  
**2** Sertleştirilmiş ve Temperlenmiş (Q + T)

Çember  
Malzemelerinin  
Isıl İşlem  
Durumu

Ocak	<b>A</b>
Şubat	<b>B</b>
Mart	<b>C</b>
Nisan	<b>D</b>
Mayıs	<b>E</b>
Haziran	<b>F</b>
Temmuz	<b>G</b>
Ağustos	<b>H</b>
Eylül	<b>I</b>
Ekim	<b>J</b>
Kasım	<b>K</b>
Aralık	<b>L</b>

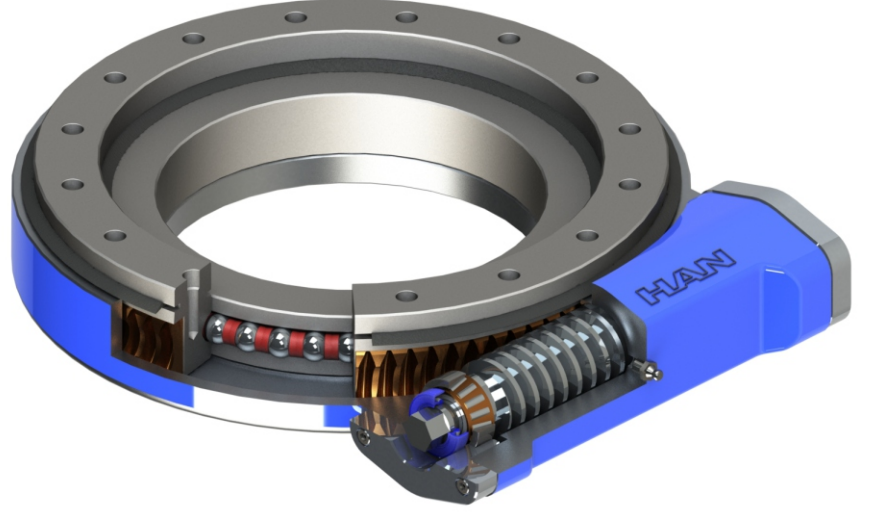


## Kolay Kullanım ve Bakım

- Daha uzun bakım aralıkları
- Çeşitli uygulamalarda bakım gerektirmez
- Gelişmiş yağlama özellikleri

## Uygulama Alanları

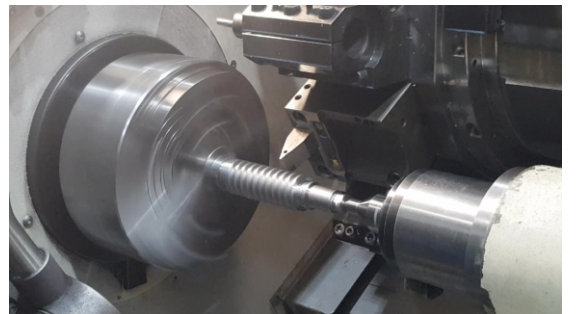
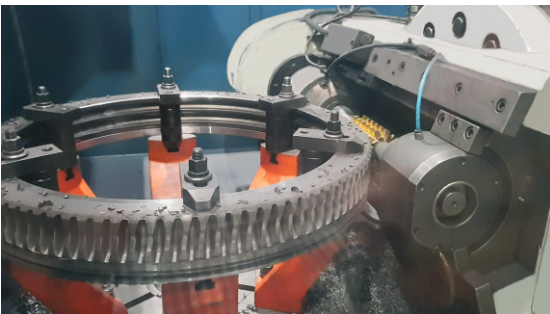
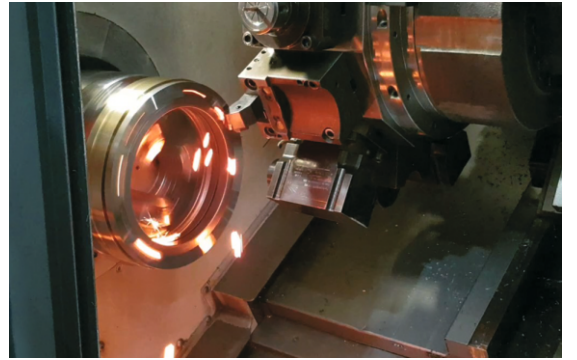
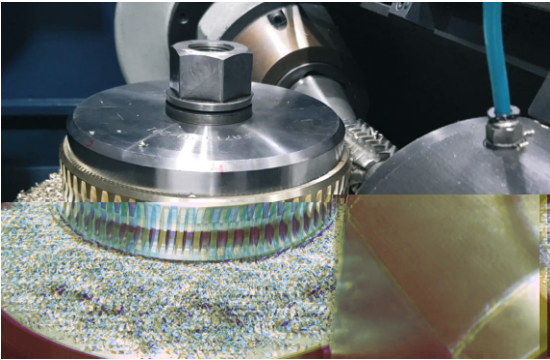
- Yük Platformları
- Forklift Ataşmanları
- İnsan Platformları
- Araç Üstü Platformları
- Beton Pompaları
- Vinçler
- Uydu Antenleri



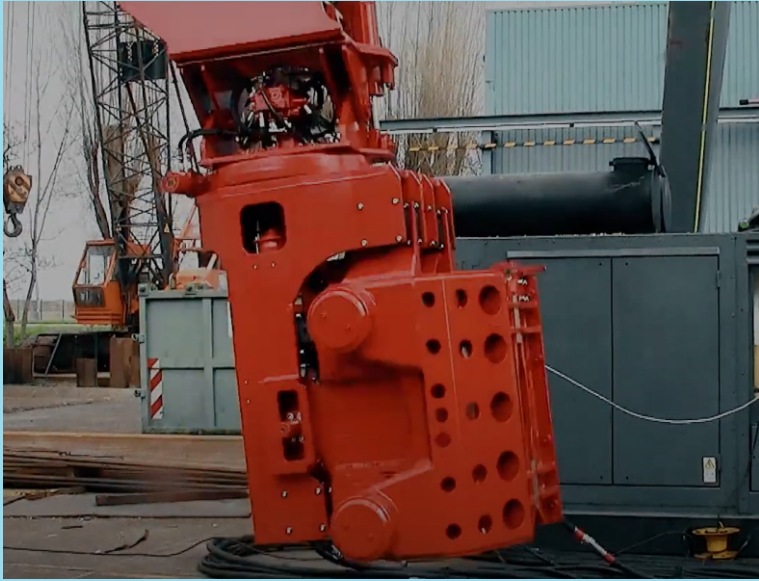
# Tanım

Sonsuz vida tahrikli rulmanlar, bir giriş-çıkış çevrim oranının olduğu, çalışma esnasında sarsıntısız bir kalkış sağlayan, üzerine etkiyen aksenal yükleri, radyal yükleri, moment yüklerini karşılayıp, en az hacimde döner bağlantı sağlayan, yüksek tork, hassas konumlandırma, dönme doğruluğu istenen uygulamalarda tercih edilen, çok az bakım gerektiren birçok tip ve boyutu bulunan makine elemanlarıdır.

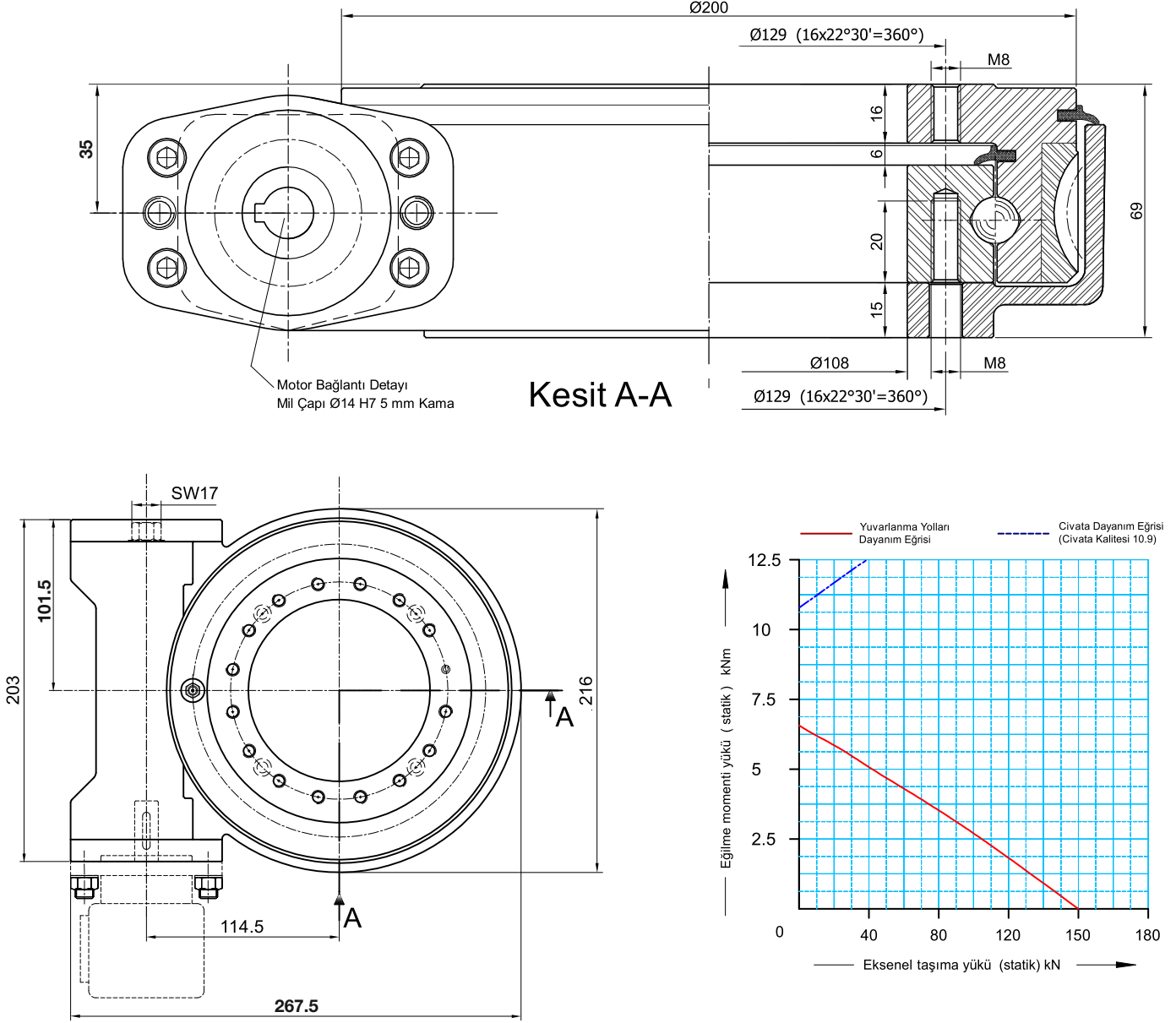
Bu kompakt tasarım alandan tasarruf sağlar ve maliyetleri düşürür. Hidrolik ve elektrik motorları doğrudan sonsuz tahrik sistemine monte edilerek ilave dişli kutuları, pinyon dişlileri veya fren sistemleri ortadan kaldırılabilir.



# Bazı Uygulama Alanları



# Sonsuz Vida Tahrikli Döner Tabla Rulmanları SV-B2113-4-0201FD



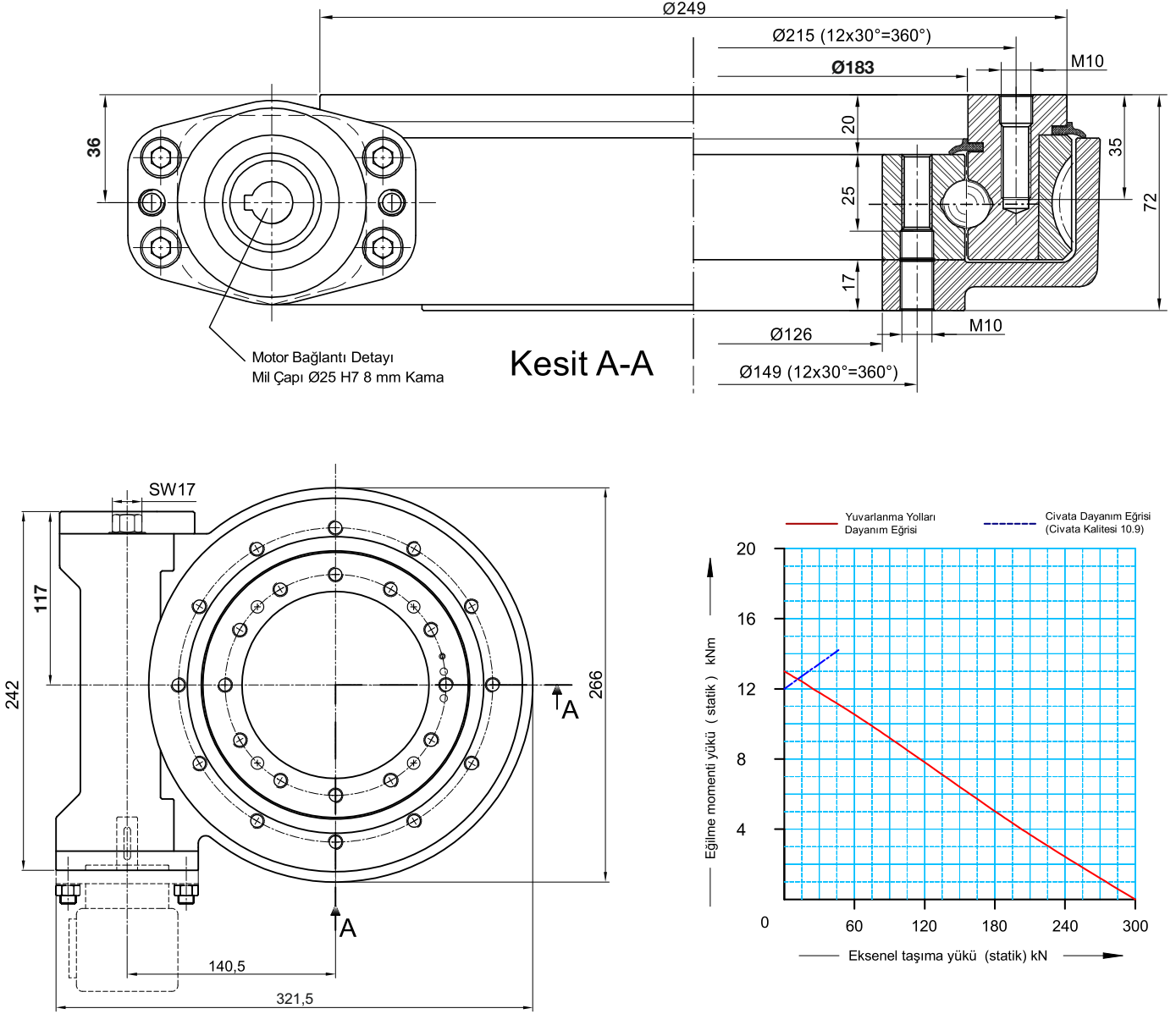
Modül (m)	3
Vida Ağız Sayısı	1
Çevrim Oranı	1:65
Maksimum Döndürme Torku	1500 Nm
Statik Yük Değeri, Radyal	25 kN
Statik Yük Değeri, Eksenel	150 kN
Boşluk Miktarı (Vida-dişli arası)	<0.01°
Dişli Malzemesi	Bronz

Vida Malzemesi	Sementasyon Çeliği
Dış Çember Bağlantı Civatası (10.9) x Adet	M8 x 16
İç Çember Bağlantı Civatası (10.9) x Adet	M8 x 16
M10 (10.9) Civata Sıkma, Tork Değeri (Nm)	* 17.5   35
M10 (12.9) Civata Sıkma, Tork Değeri (Nm)	* 21.15   42.3
Gresörlük Ölçüsü ve Adedi	M6 / 2 adet
Ağırlık (kg)	11

\* Civata Ön Sıkma Tork Değeri (%50)

# Sonsuz Vida Tahrikli Döner Tabla Rulmanları

## SV-B2116-4-0252DD



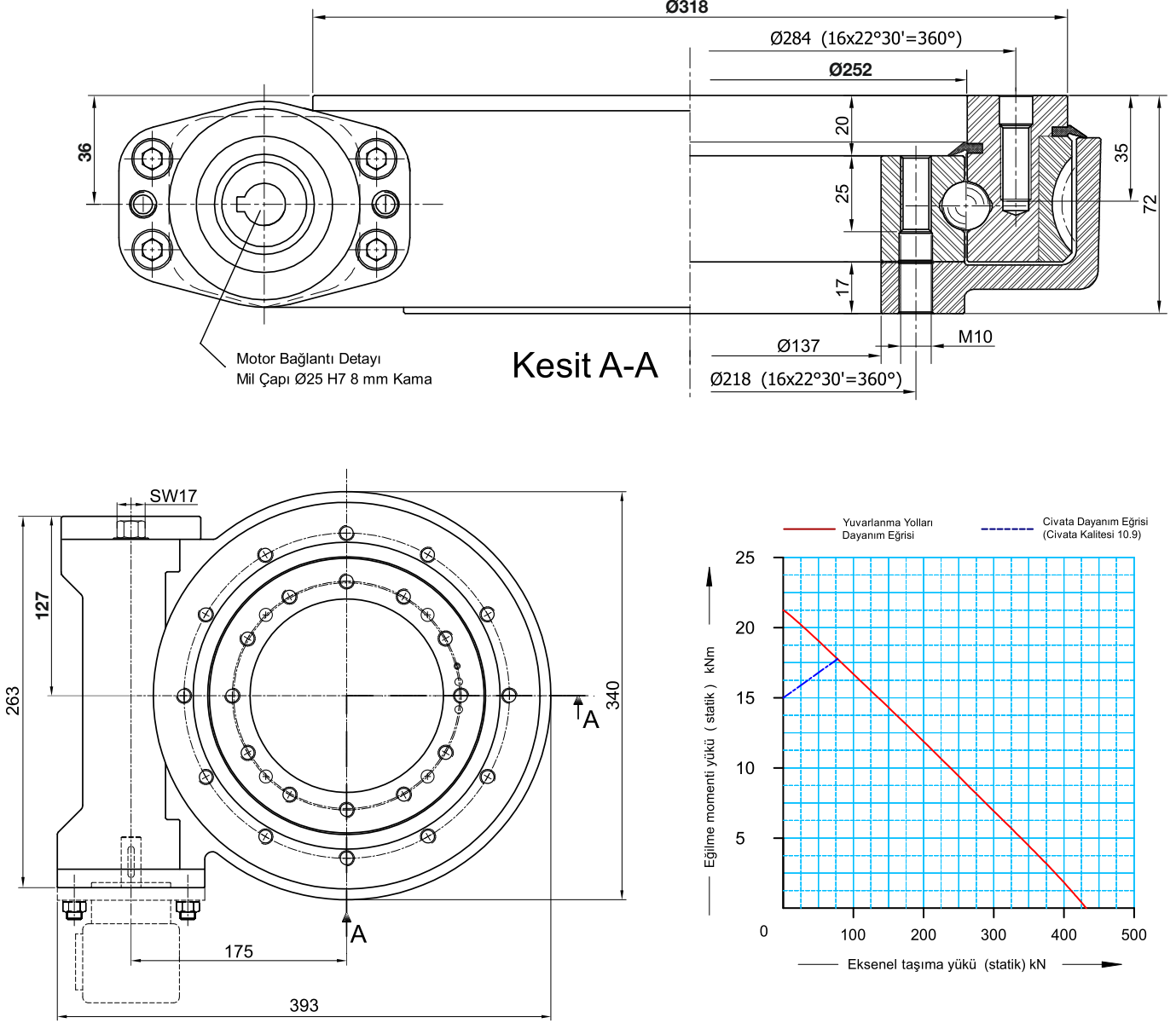
Modül (m)	3
Vida Ağız Sayısı	1
Çevrim Oranı	1:82
Maksimum Döndürme Torku	1840 Nm
Statik Yük Değeri, Radyal	42 kN
Statik Yük Değeri, Eksenel	250 kN
Boşluk Miktarı (Vida-dişli arası)	<0.01°
Dişli Malzemesi	Bronz

Vida Malzemesi		Sementasyon Çeliği
Dış Çember Bağlantı Civatası (10.9) x Adet		M10 x 30
İç Çember Bağlantı Civatası (10.9) x Adet		M10 x 30
M10 (10.9) Civata Sıkma, Tork Değeri (Nm)	* 34.5	69
M10 (12.9) Civata Sıkma, Tork Değeri (Nm)	* 41.75	83.5
Gresörlük Ölçüsü ve Adedi	M6 / 2 adet	
Ağırlık (kg)	17.5	

\* Civata Ön Sıkma Tork Değeri (%50)

# Sonsuz Vida Tahrikli Döner Tabla Rulmanları

## SV-B2116-4-0321DD



Modül (m)	3
Vida Ağız Sayısı	1
Çevrim Oranı	1:105
Maksimum Döndürme Torku	2300 Nm
Statik Yük Değeri, Radyal	70 kN
Statik Yük Değeri, Eksenel	430 kN
Boşluk Miktarı (Vida-dişli arası)	<0.01°
Dişli Malzemesi	Bronz

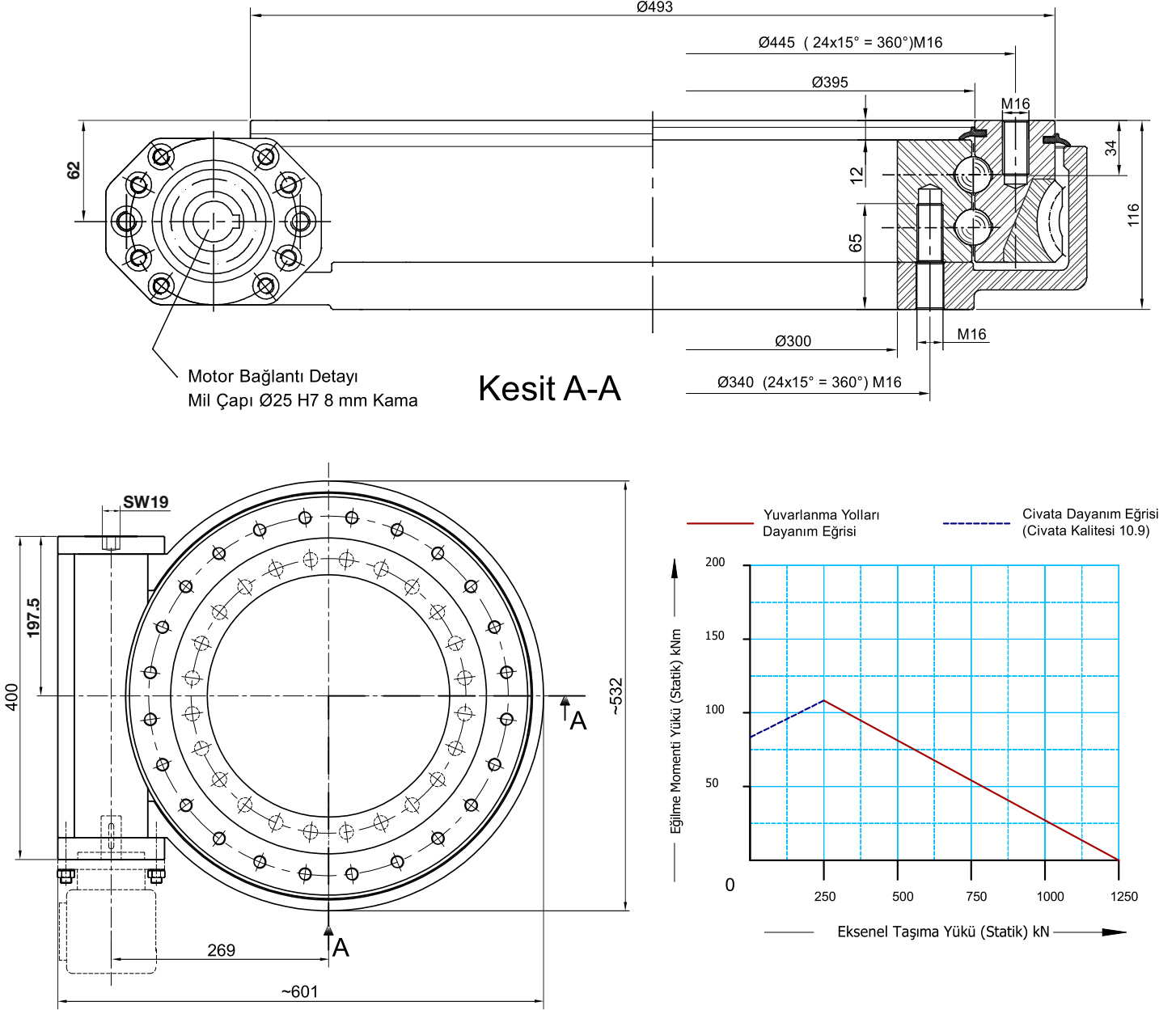
Vida Malzemesi		Sementasyon Çeliği	
Dış Çember Bağlantı Civatası (10.9) x Adet		M10 x 16	
İç Çember Bağlantı Civatası (10.9) x Adet		M10 x 16	
M10 (10.9) Civata Sıkma, Tork Değeri (Nm)	* 34.5	69	
M10 (12.9) Civata Sıkma, Tork Değeri (Nm)	* 41.75	83.5	
Gresörlük Ölçüsü ve Adedi		M6 / 2 adet	
Ağırlık (kg)		23	

\* Civata Ön Sıkma Tork Değeri (%50)



# Sonsuz Vida Tahrikli Döner Tabla Rulmanları

## SV-B2222-4-0500CD

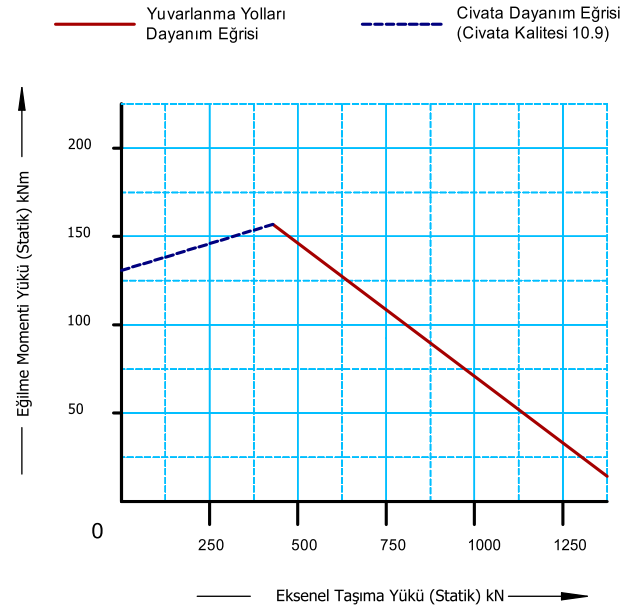
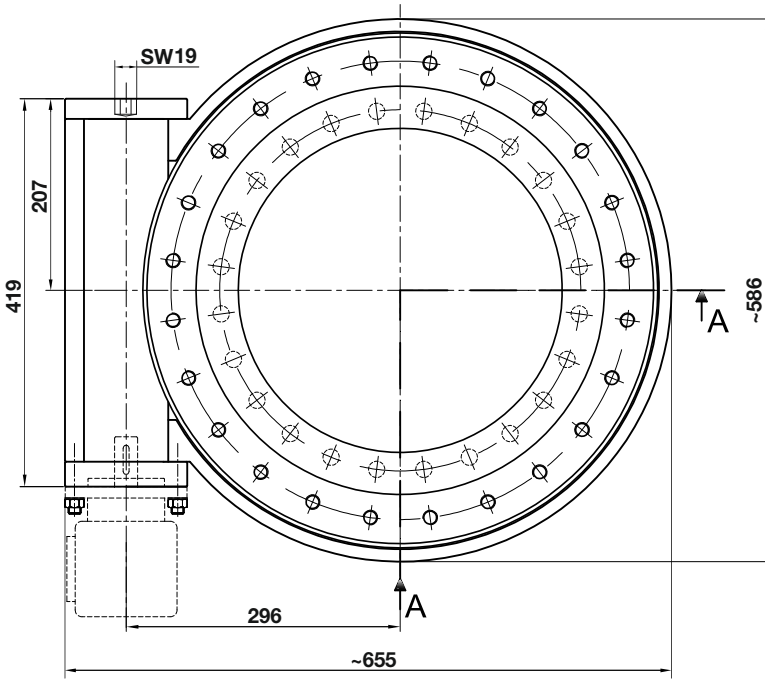
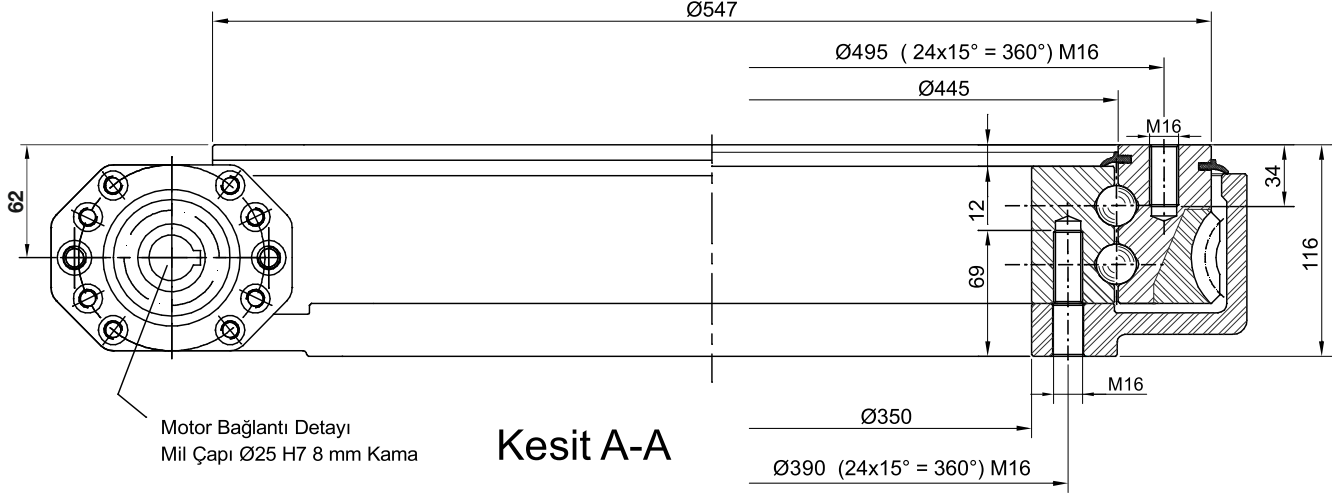


Modül (m)	6
Vida Ağız Sayısı	1
Çevrim Oranı	1:81
Maksimum Döndürme Torku	20250 Nm
Statik Yük Değeri, Radyal	450 kN
Statik Yük Değeri, Eksenel	1250 kN
Dinamik Yük Değeri, Radyal	297 kN

Dinamik Yük Değeri, Eksenel	376 kN
Dış Çember Bağlantı Civatası (10.9) x Adet	M16 x 24
İç Çember Bağlantı Civatası (10.9) x Adet	M16 x 24
M16 (10.9) Civata Sıkma, Tork Değeri (Nm)	* 140 279
M16 (12.9) Civata Sıkma, Tork Değeri (Nm)	* 167 333
Gresörlük Ölçüsü ve Adedi	M10x1 / 5adet
Ağırlık (kg)	118

\* Civata Ön Sıkma Tork Değeri (%50)

# Sonsuz Vida Tahrikli Döner Tabla Rulmanları SV-B2222-4-0550CD



Modül (m)	6
Vida Ağız Sayısı	1
Çevrim Oranı	1:89
Maksimum Döndürme Torku	22800 Nm
Statik Yük Değeri, Radyal	525 kN
Statik Yük Değeri, Eksenel	1475 kN
Dinamik Yük Değeri, Radyal	321 kN

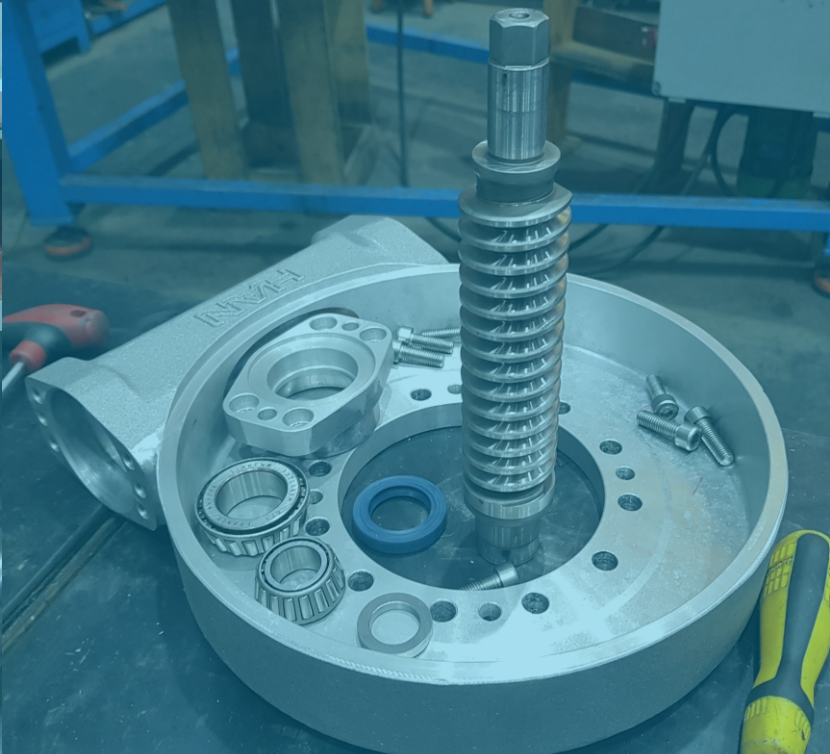
Dinamik Yük Değeri, Eksenel	400 kN
Dış Çember Bağlantı Civatası (10.9) x Adet	M16 x 24
İç Çember Bağlantı Civatası (10.9) x Adet	M16 x 24
M16 (10.9) Civata Sıkma, Tork Değeri (Nm)	* 140 279
M16 (12.9) Civata Sıkma, Tork Değeri (Nm)	* 167 333
Gresörlük Ölçüsü ve Adedi	M10x1 / 5adet
Ağırlık (kg)	129

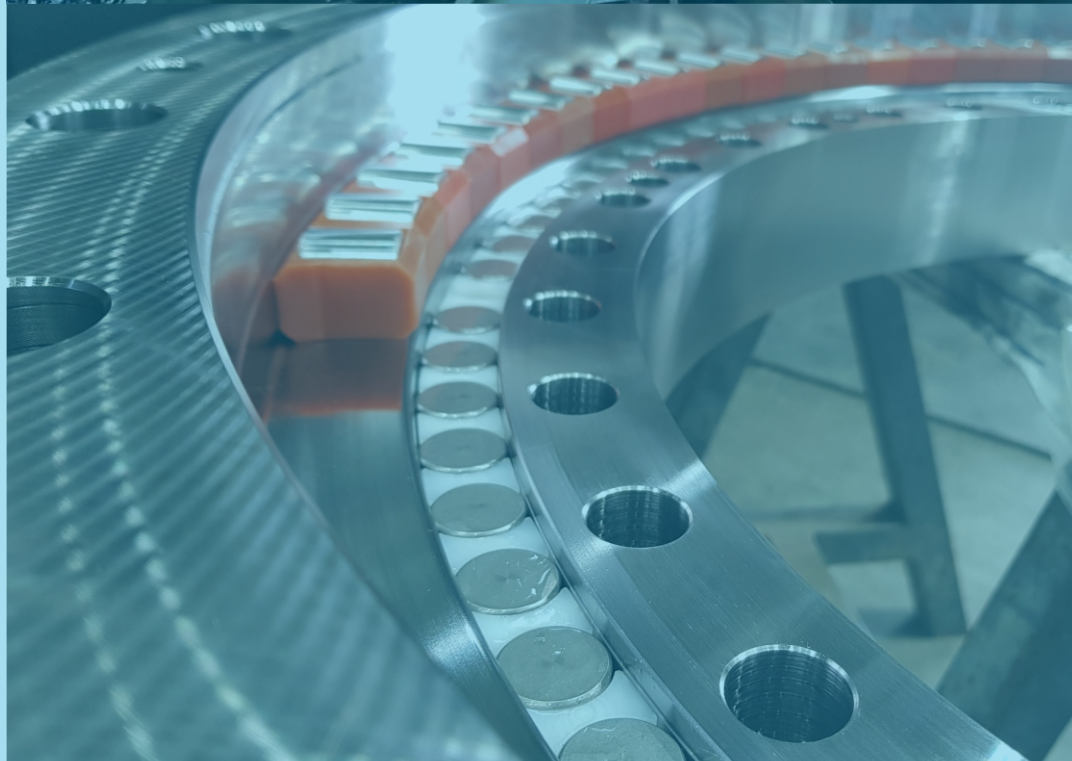
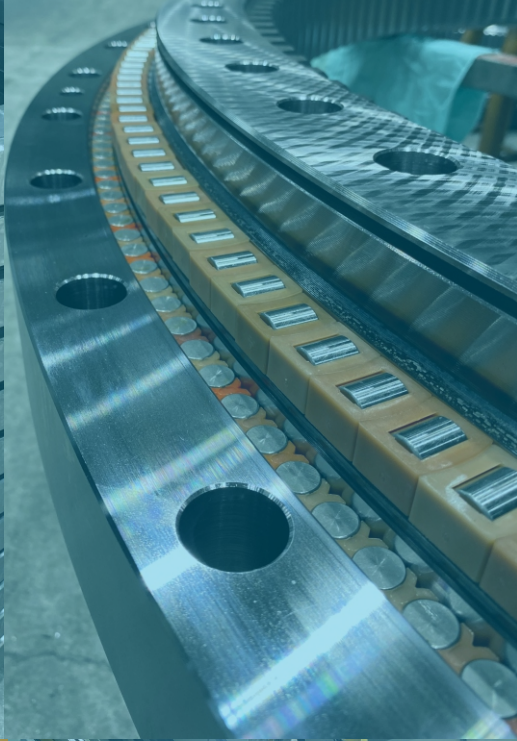
\* Civata Ön Sıkma Tork Değeri (%50)











Mekanik işlemin tamamlanması ve son kontrollerin yapılmasının ardından, yapılan titiz temizlik, doğru montaja imkan sağlar.

Montajda müşterinin talebine uygun sızdırmazlık keçeleri ve yuvarlanma elemanı ayırıcılığı kullanılmaktadır.

Rulmanların, müşterilerimize daha kolay ve güvenle ulaşmasını sağlamak amacıyla ürünlerimiz ambalajla sarılıp, palet üzerinde sevkiyata hazırlanır.

## Montaj ve Paketleme

Döner tabla rulmanlarının montajının yapılmasının ardından, bilya yuvarlanma yolları gres yağı ile doldurulur.

Montajı ve yağlaması biten rulmana, kullanım yerine bağlanana kadar geçecek süre içerisinde korozyona direnç göstermesi için koruyucu yağ ile yağlama yapılır.